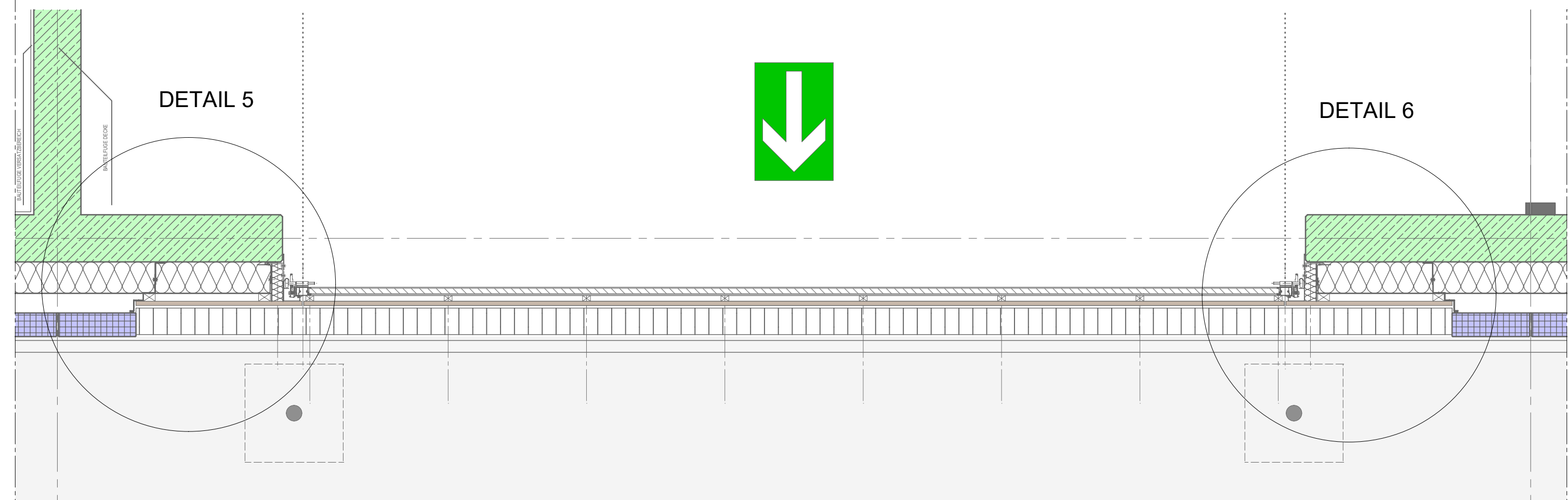
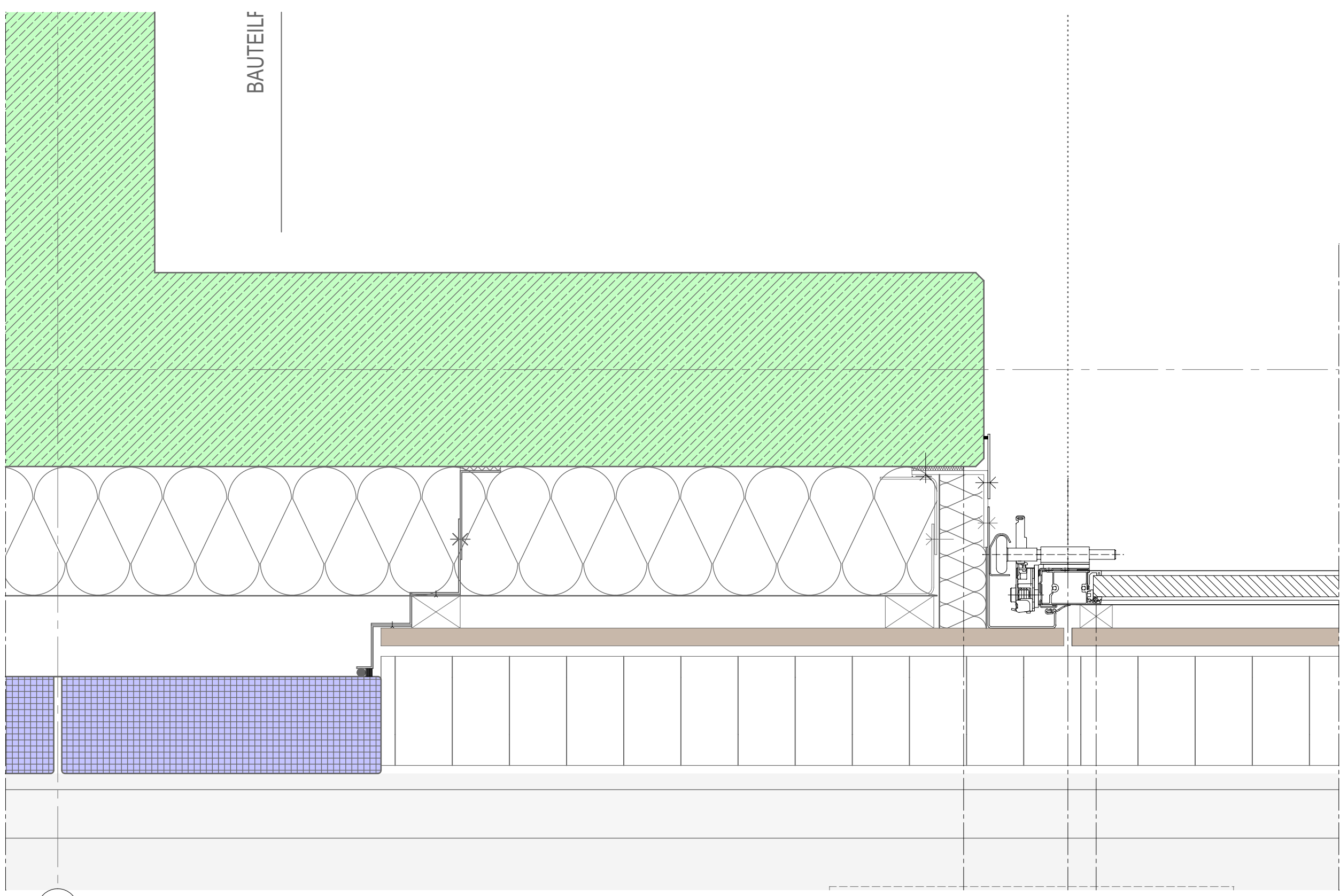


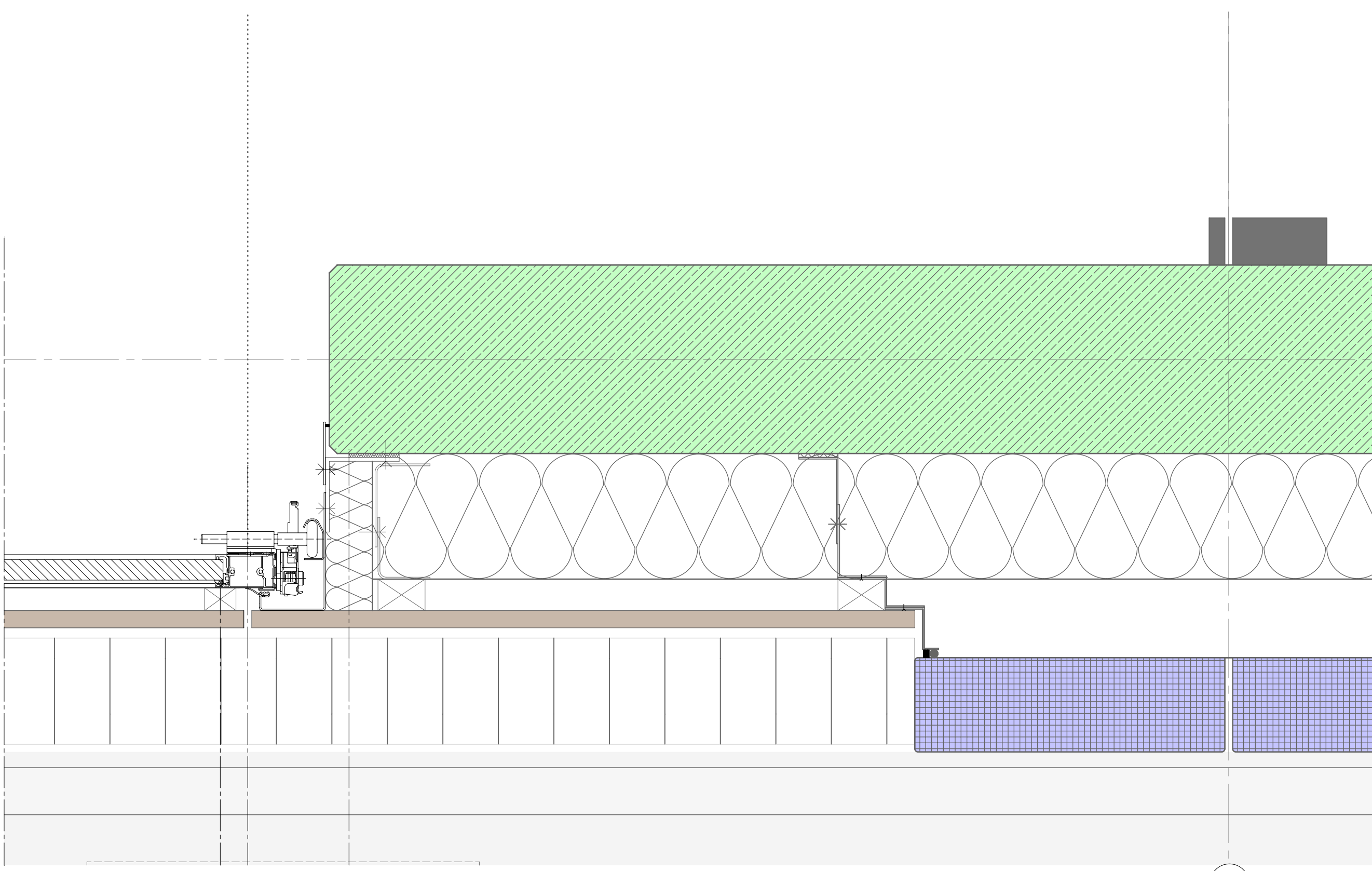
AUSSCHNITT NORDANSICHT M: 1/20
TOR



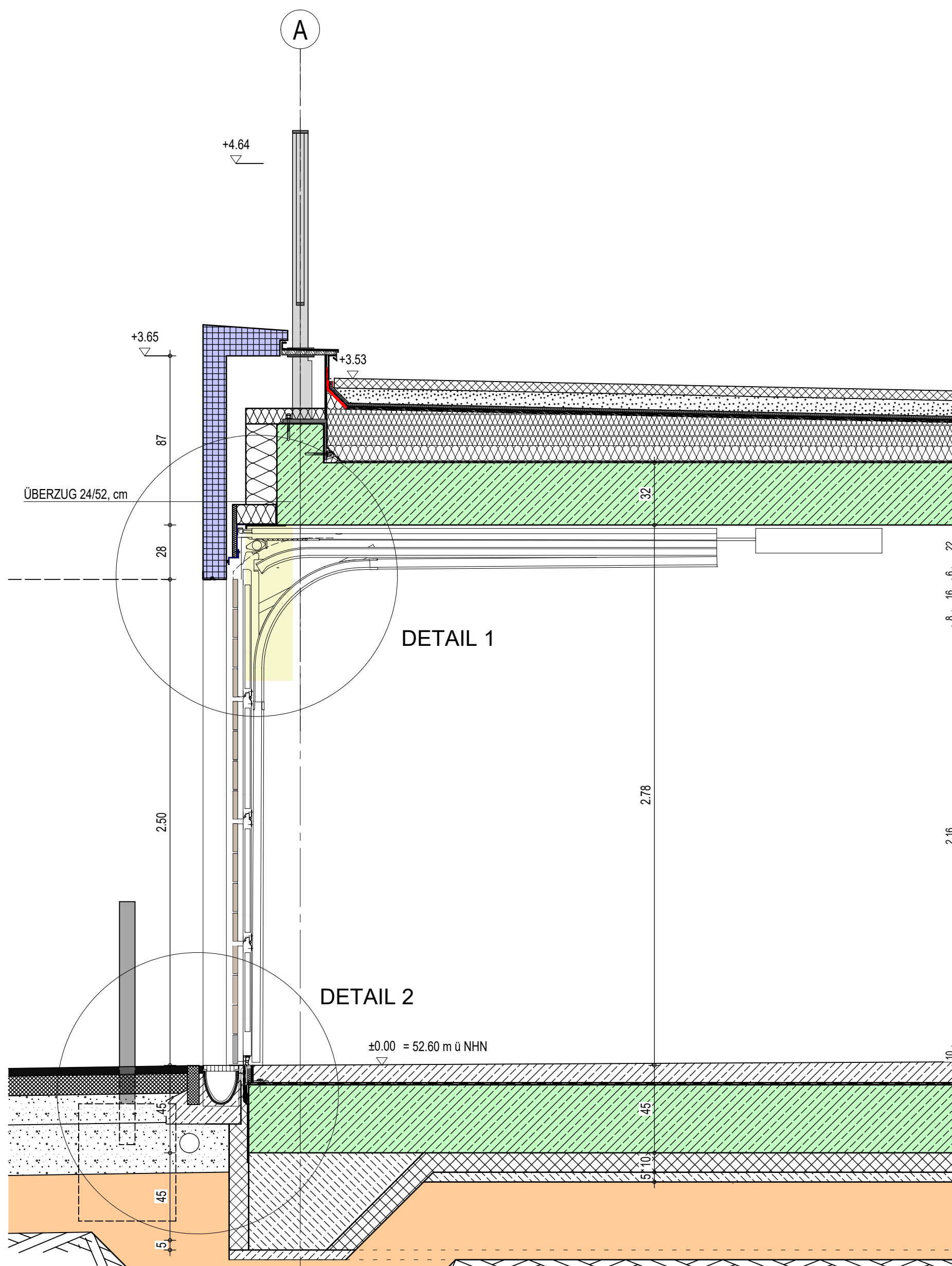
AUSSCHNITT GRUNDRISS EG M: 1/20
TOR



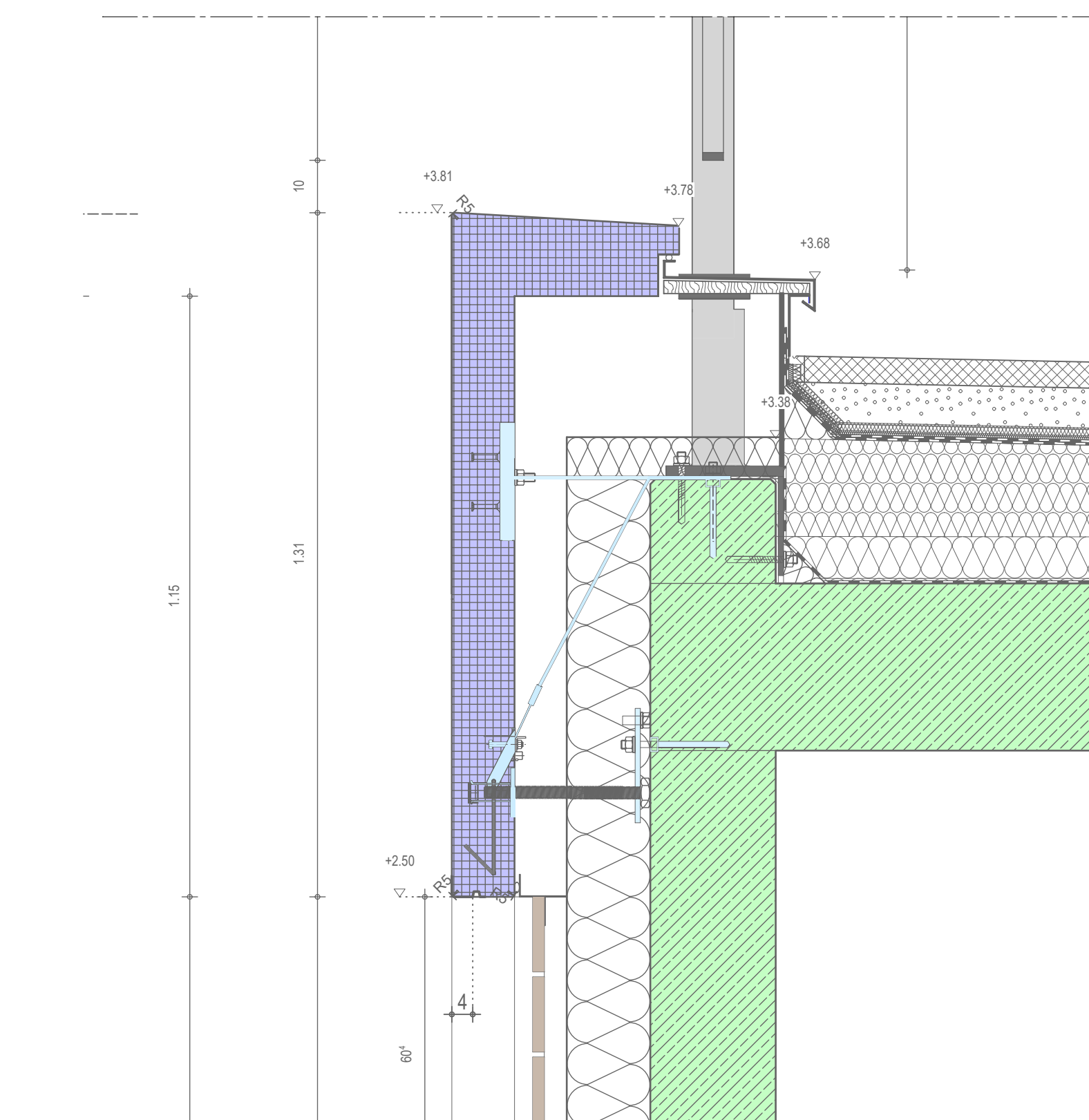
DETAIL 5 / AUSSCHNITT GRUNDRISS EG M: 1/5
FERTIGTEIL / HOLZ / TOR



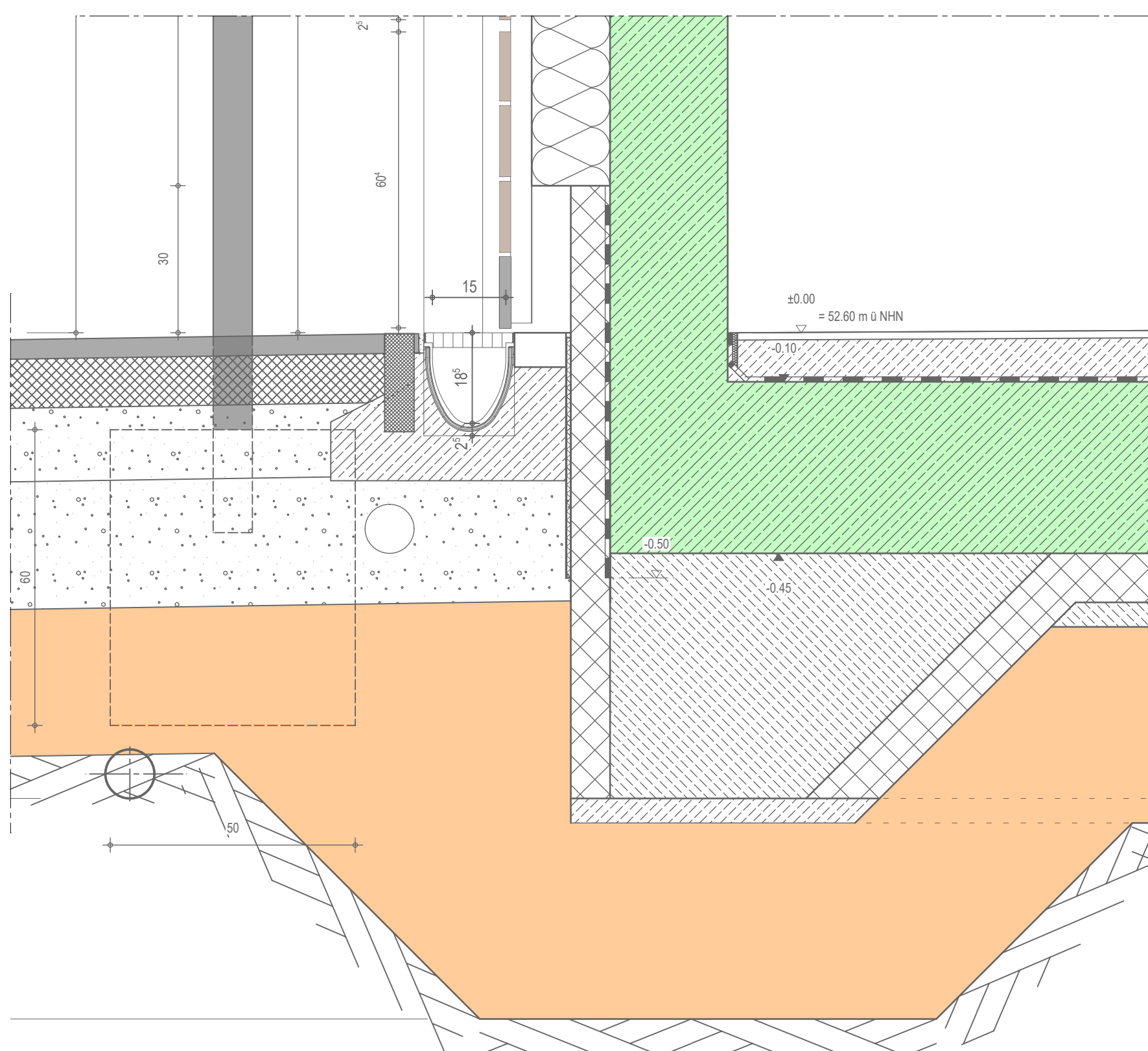
DETAIL 6 / AUSSCHNITT GRUNDRISS EG M: 1/5
TOR / HOLZ / FERTIGTEIL



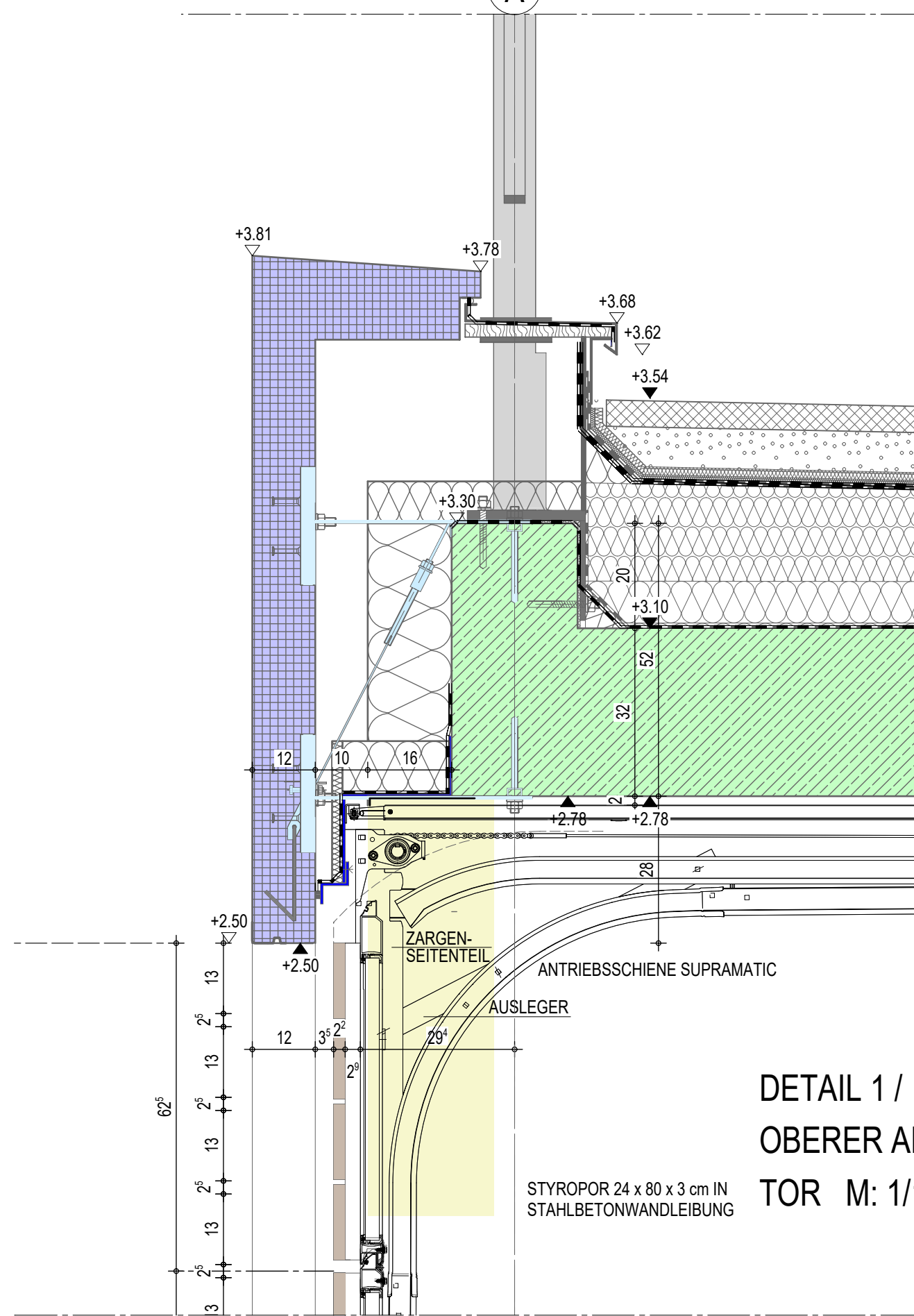
AUSSCHNITT SCHNITT B-B
TOR M: 1/20



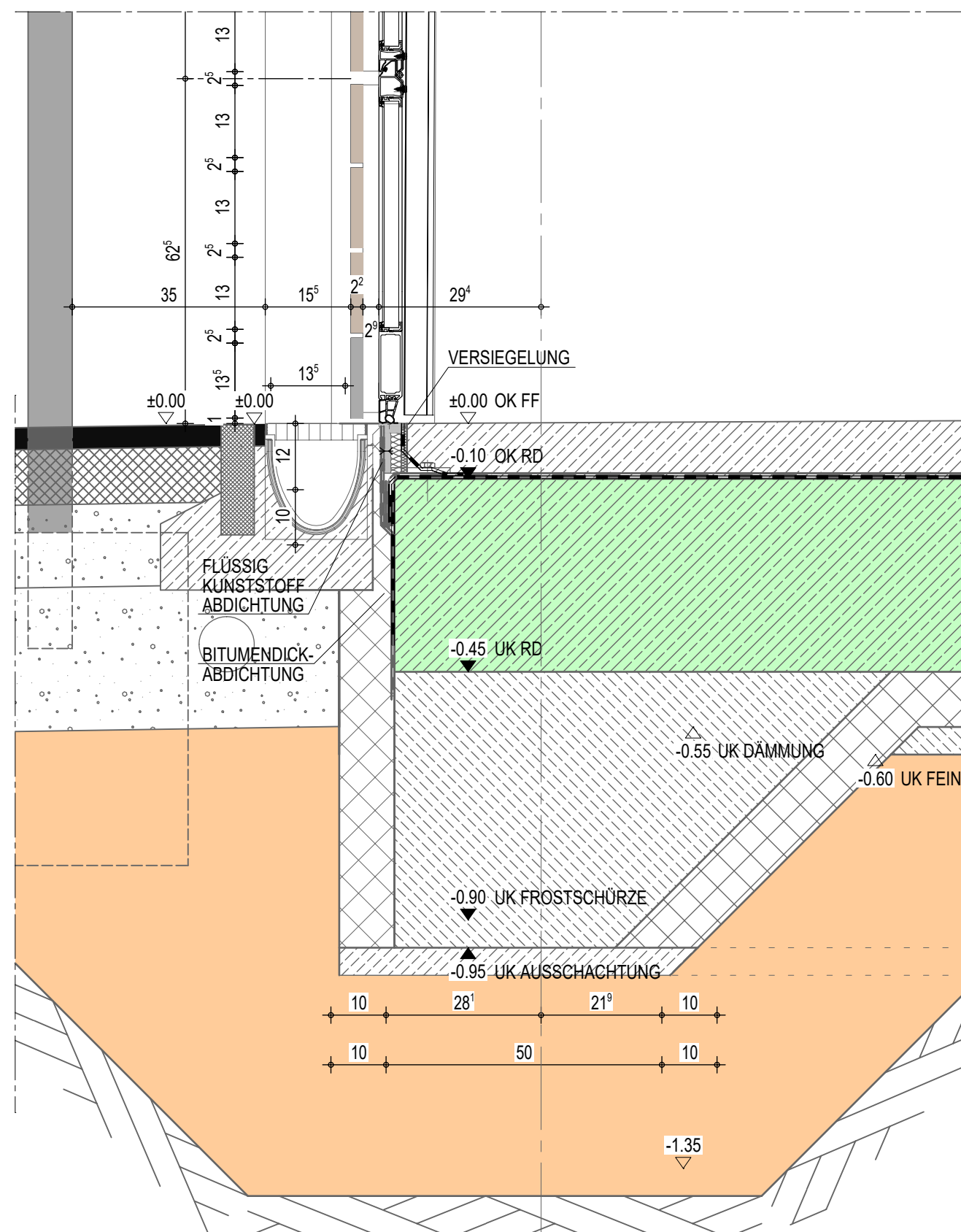
DETAIL 3 / OBERER ANSCHLUSS
FERTIGTEIL / HOLZVERKLEIDUNG M: 1/10



DETAIL 4 / UNTERER ANSCHLUSS
FERTIGTEIL / HOLZVERKLEIDUNG M: 1/10



DETAIL 1 /
OBERER ANSCHLUSS
TOR M: 1/10



DETAIL 2 / UNTERER ANSCHLUSS
TOR M: 1/10



VISUALISIERUNG
TOR ZUR VERANSCHAULICHUNG

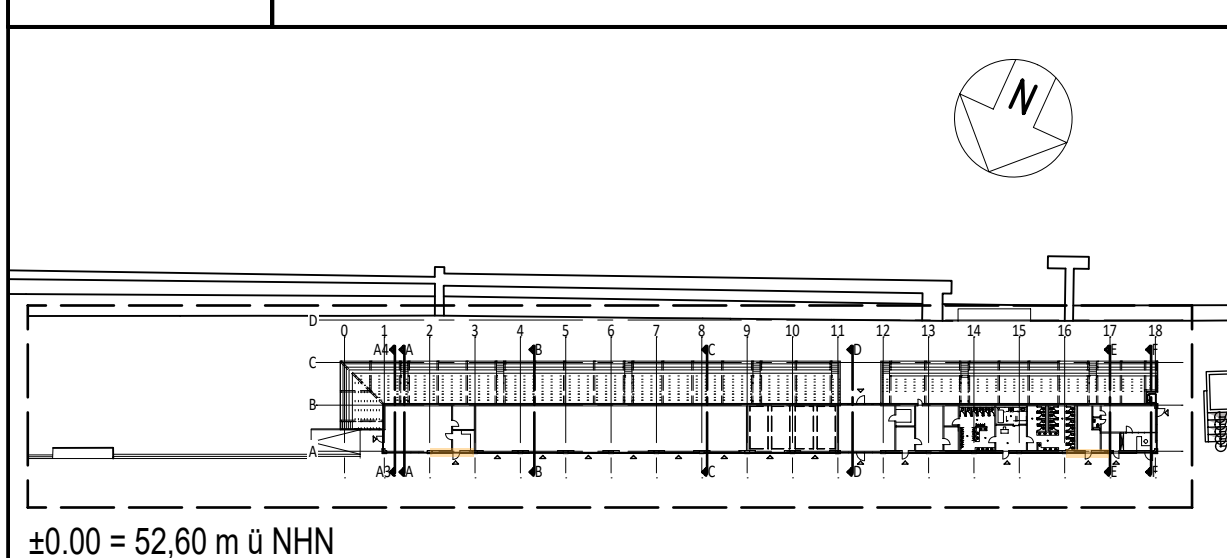
01 PROFILIERUNG HOLZFASSENDE GEÄNDERT		14.01.25	
STD.ÄNDERUNGEN / ERGÄNZUNGEN		DATUM	
LEGENDE		ÄNDERUNGSWOLKEN ZUM VORHERIGEN PLANSTAND SIND ROT DARGESTELLT	
	STAHLBETON- / GEBETON NEU (BETONSTÄTTE STATIK PLAN)		ABKÄSTUNG / LEICHTBAUWAND MIT AQUAPANEL-PLATTE
	MAUERWERK NEU		ABKÄSTUNG / LEICHTBAUWAND MIT GIPS-KARTON-PLATTE
	SICHTBETONFERTIGTEIL NEU		SÄMTLICHE STATISCHE ANGABEN
	BETON UNTERSEITE NEU		FEUCHTIGKEITSABDICHTUNG DIN 18 195
	BETONFERTIGTEIL		DIFFUSIONSOFFENE FOLIE
	ESTRICH		DAMPFDICHTE FOLIE
	THERMOZELL		MINERALSICHE ABDICHTUNG IM VERBUND
	PUTZ, MÖRTEL		
	KIES		
	HOLZ		
	DÄMMSCHICHT z.B. STERKWOOL		
	DÄMMSCHICHT z.B. SCHÄUMGLAS		
	DÄMMSCHICHT z.B. PERIMETERDÄMMUNG		
FD	FLUSSBOGENDURCHBRUCH	UK	UNTERKANTE
DO	DECKENDURCHBRUCH	OK	OBERKANTE
WD	WANDDURCHBRUCH	AK	AUSSENKANTE
WS	WANDSCHLITZ SENKRECHT	IK	INNENKANTE
		UZ	UNTERZUG
		UEZ	ÜBERZUG
ÖFFNUNGSANSTELLUNG		GOK	GELÄNDEOBERKANTE
— NACH INNEN AUFGESCHLAGEND		OKFB	OK FERTIGFLUSSBOGEN
— NACH AUSSEN AUFGESCHLAGEND		OKFB	OK FERTIGFLUSSBOGEN
— UMFASSUNGSANGABE FÜR TÜREN		BRHF	BRÜSTUNGSHÖHE FERTIG AB OKFF
— TÜRBREITEN UND -HÖHEN + ROHBAUMMAßE		BRHF	BRÜSTUNGSHÖHE ROH AB OKFF
— VSS HÖHEN + BREITEN GEM. SEPARATEM HINWEIS		NN	NORMALNULL
HÖHENANGABEN IN SCHNITT UND GRUNDRISS		RR	REGENFALLROHR
OKFF OKFF OKFF OKFF		SR	SCHNITTWASSERROHR
		HK	HEIZKÖRPER
		VSS	VORSTÄTZSCHALE (DEM. SEP. HINWEIS)
		AD	ABGEHÄNGTE DECKE
		RI	RAUMHÖHE
		VK	VORGERKANTE
ÄNDERUNGSWOLKEN ZUM VORHERIGEN PLANSTAND SIND ROT DARGESTELLT			

DIE WERKPLÄNE GELTEN NUR IM ZUSAMMENHANG MIT DEN DETAIL-, SCHLITZ-, SCHAL- UND BEWEHRUNGSPLÄNEN, SOWIE DER STATIK UND DEN HAUSTECHNISCHEN AUSFÜHRUNGSPLÄNEN. SÄMTLICHE MASS-, FERTIGUNGSTECHNISCH- U. BAUPHYSIKALISCH BESTIMMTE ANGABEN ZUR KONSTRUKTION UND FUNKTION SIND VON DEN AUSFÜHRENDE FIRMEN EIGENVERANTWORTLICH. ZU PROFIL- UND UNTERKANTEANGABEN SIND MIT DER BAULEITUNG ABZUSTIMMEN. DIE AUFLAGEN DES BAUSCHEINS, DIE ZUTREFFENDEN DIN-VORSCHRIFTEN MIT ALLEN DARAUSS RESULTIERENDEN BAULICHEN NOTWENDIGKEITEN, SOWIE DAS BOGENKANTENFACHEN SIND BEI DER AUSFÜHRUNG ZU BEACHTEN.

DER ENTWURF IST GEISTIGES EIGENTUM DES PLANERS UND URHEBERRECHTLICH GESCHÜTZT. VERVIELFÄLTIGUNGEN UND WEITERGABE AN DRITTE ERFOLGT NUR MIT AUSDRÜCKLICHER BEI MISSBRAUCH BLEIBEN RECHTLICHE SCHRITTE VORBEHALTEN.

PLAN-NR.	A13-650.4-Av00	PLAN-NR.	5.650.4
POOLAR	GSF		

PLAN TITEL D E T A I L S T O R - N O R D S E I T E



PROJEKT		PROJEKT	
NEUGESTALTUNG REGATTABEREICH AM BALDENEYSEE IN ESSEN		21 003	
FREIHERR-VOM-STEIN-STRASSE 206a, 45133 ESSEN		12.12.2023	
BAUHERR		-	
SPORT- UND BÄDERBETRIEBE ESSEN		-	
MASSTAB		-	
1/20 1/10 1/5		-	
PLAN-NR. GSF	5.650.4	PROJEKT-NR.	21 003
GEZEICHNET	CP / NK	AM	12.12.2023
FREIGABE GSF	-	AM	-
FREIGABE BAUH.	-	AM	-
PLANSTAND	01 - 21.01.2025	PLOT DATUM	22.01.2025
		(1:35m)	